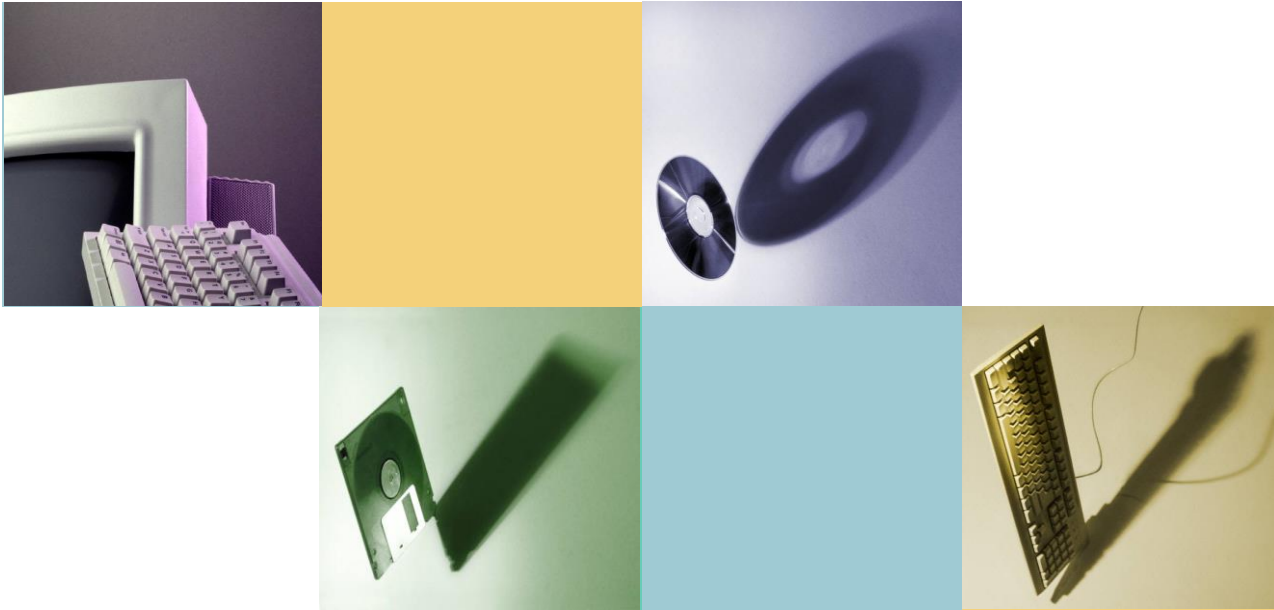


宜蘭區網中心業務報告



Wednesday, Aug 25 2021

資通安全責任等級(1/2)

- 行政院110年6月9日函核定**新年度**資通安全責任等級(**每二年評定乙次**)，本縣國立高中職**除了3所高中列為D等級外，其餘高中職均列為C等級**
- 因C等級對各校衝擊影響大，國教署會依各校核心系統向上集中狀況，向行政院爭取改列D等級(無法保證行政院會同意變更)
- 資安等級若無法調降，C等級學校需有相關因應措施



資通安全責任等級(2/2)

- 資通安全責任等級C與D的差別
 - 管理面：C級需進行資通系統分級及防護基準、導入ISMS、配置1位資安專職人員、資通安全內部稽核及業務持續運作演練。D級則完全不用
 - 技術面：C級需進行安全性檢測、資通安全健診及資通安全防護。D級僅需進行資通安全防護
 - 認知與訓練：C級每年至少一名人員接受12小時以上之資通安全專業課程訓練或資通安全職能訓練，資通安全專職人員應持有1張以上資通安全專業證照及職能評量證書，並持續維持證照(書)之有效性。
◦ C級其餘一般使用者及主管和D級機關人員每年接受3小時以上之一般資通安全教育訓練



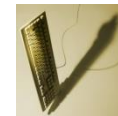
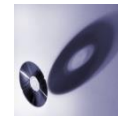
C級之公務機關應辦事項(管理面)

制度面向	辦理項目	辦理項目細項	辦理內容
管理面	資通系統分級及防護基準		初次受核定或等級變更後之一年內，針對自行或委外開發之資通系統，依附表九完成資通系統分級，其後應每年至少檢視一次資通系統分級妥適性；系統等級為「高」者，應於初次受核定或等級變更後之二年內，完成附表十之控制措施。
	資訊安全管理系統之導入		初次受核定或等級變更後之二年內，全部核心資通系統導入CNS 27001資訊安全管理系統國家標準、其他具有同等或以上效果之系統或標準，或其他公務機關自行發展並經主管機關認可之標準並持續維持導入。
	資通安全專責人員		初次受核定或等級變更後之一年內，配置一人；須以專職人員配置之。
	內部資通安全稽核		每二年辦理一次。
	業務持續運作演練		全部核心資通系統每二年辦理一次。



C級之公務機關應辦事項(技術面)

制度面向	辦理項目	辦理項目細項	辦理內容
技術面	安全性檢測	網站安全弱點檢測	全部核心資通系統每二年辦理一次。
		系統滲透測試	全部核心資通系統每二年辦理一次。
	資通安全健診	網路架構檢視	每二年辦理一次。
		網路惡意活動檢視	
		使用者端電腦惡意活動檢視	
		伺服器主機惡意活動檢視	
	目錄伺服器設定及防火牆連線設定檢視		
	資通安全防護	防毒軟體	初次受核定或等級變更後之一年內，完成各項資通安全防護措施之啟用，並持續使用及適時進行軟、硬體之必要更新或升級。
		網路防火牆	
		具有郵件伺服器者，應備電子郵件過濾機制	



C級之公務機關應辦事項(認知與訓練)

制度面向	辦理項目	辦理項目細項	辦理內容
認知與訓練	資通安全教育訓練	資通安全及資訊人員	每年至少一名人員接受十二小時以上之資通安全專業課程訓練或資通安全職能訓練。
		一般使用者及主管	每人每年接受三小時以上之一般資通安全教育訓練。
	資通安全專業證照及職能訓練證書	資通安全專業證照	資通安全專職人員總計應持有一張以上。
		資通安全職能評量證書	初次受核定或等級變更後之一年內，資通安全專職人員總計應持有一張以上，並持續維持證書之有效性。



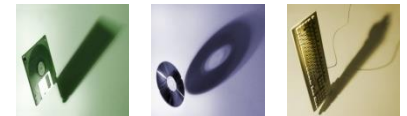
D級之公務機關應辦事項

制度面向	辦理項目	辦理項目細項	辦理內容
技術面	資通安全防護	防毒軟體	初次受核定或等級變更後之一年內，完成各項資通安全防護措施之啟用，並持續使用及適時進行軟、硬體之必要更新或升級。
		網路防火牆	
		具有郵件伺服器者，應備電子郵件過濾機制	
認知與訓練	資通安全教育訓練	一般使用者及主管	每人每年接受三小時以上之一般資通安全教育訓練。



110年度資安通報演練

- 演練整備期區間**至110年9月3日止**，各單位需完成整備作業規定之**相關資料填寫及密碼變更作業(至少第一及第二聯絡人)**
 - 目前尚未變更密碼單位如下：
 - **羅東高工(1&2)、羅東高商(2)、頭城家商(1&2)、蘇澳海事(2)**
- 宜蘭地區**演練時間：110年9月6日~110年9月10日**
 - 請於**收到演練訊息(Mail及簡訊)1小時內**，登入至「教育機構資安通報演練平台」(網址：<https://drill.cert.tanet.edu>.)**進行通報**



網站弱點掃描

- 請各單位針對對外服務之網站，**定期進行掃描(每年至少乙次)**
 - 掃描結果若有**中、高風險**，**需進行修補**
 - 修補完成後需再次掃描，直至無中、高風險漏洞
 - 目前仍有中、高風險網站單位如下：
 - **羅商(2)、羅高(2)、特教(1)、慧燈(1)、聖母(1)**
- 不再服務之網站，請至掃描平台刪除相關資訊



高中職前瞻計畫PKI

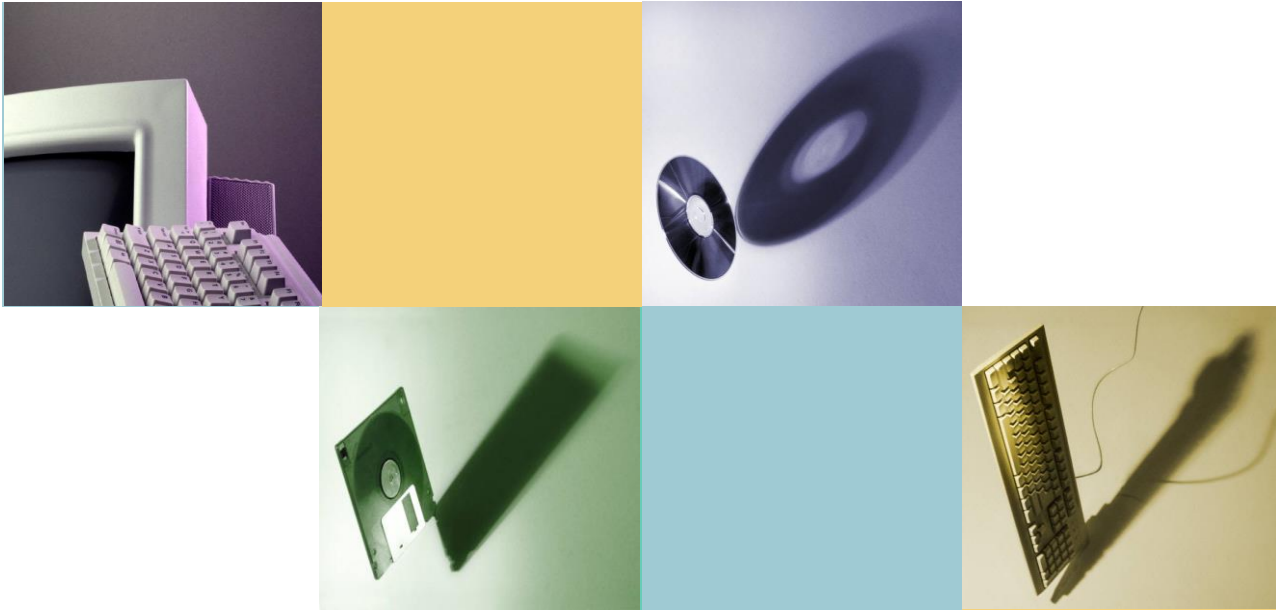
- 對外頻寬
 - 國立高中職連線頻寬未達100 Mbps以上：
國立蘭陽女中、國立羅東高商、國立羅東高工
- IPv6未啟用
 - 國立羅東高工、國立宜蘭高商、國立蘭陽女中、國立宜蘭特殊教育學校



業務概況

- 國立高中職網頁除了蘇澳海事外，已全部集中至區網中心
- 上半年因疫情關係，無法至各校服務。下半年將視狀況調整
- 國立高中職資安維護計畫實施情形線上填報作業，預計將於10月份開始，區網中心可開設相關訓練，以利各校填報
- eduroam驗證機制意願調查表請儘速繳交，以利彙整。





THANKS !