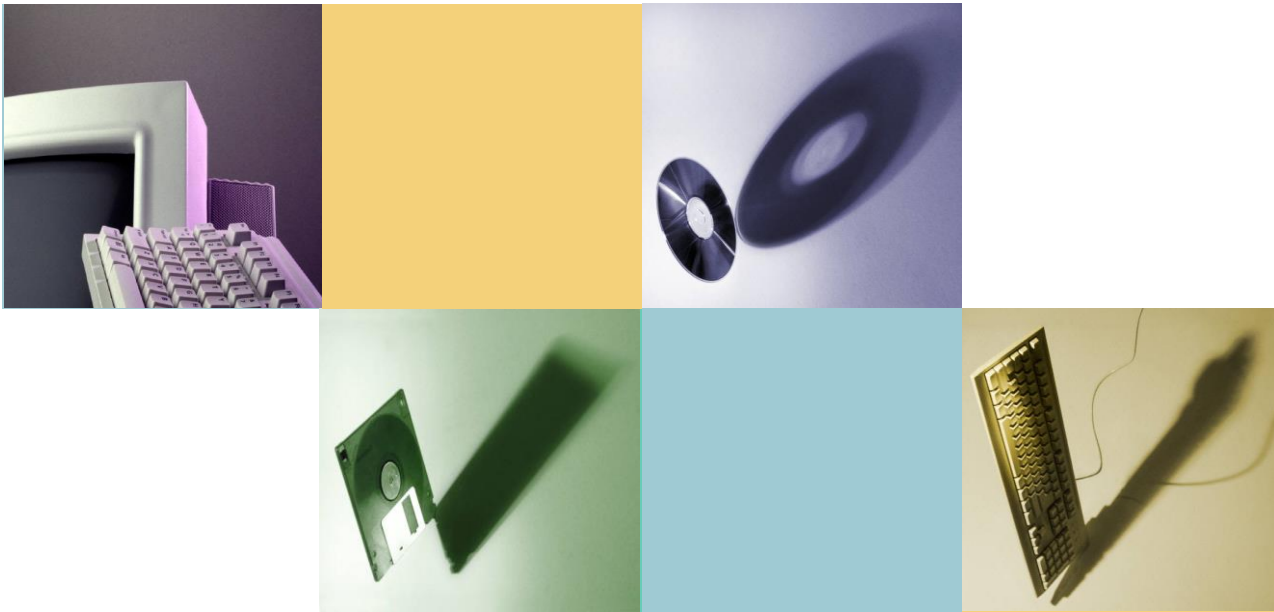


宜蘭區網中心業務報告



Wednesday, November 6 2024

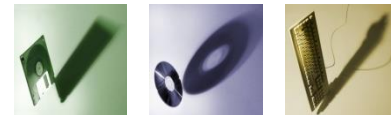
雲端伺服器服務

• DNS

- 目前國立高中職已全數移至成大
- 聖母護專集中至區網(已完成)
- 慧燈中學集中至區網(已規劃處理中)
- 中道中學集中至區網(已規劃處理中)

• WWW

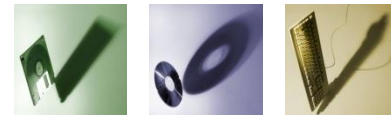
- 國立高中職已全數移至成大
- 聖母護專集中至區網(已完成)
- 慧燈中學集中至區網(已規劃處理中)
- 中道中學集中至區網(已規劃處理中)



持續營運計畫BCP演練

- 情境模擬：1. 災後復原(備份還原說明)
2. 網頁置換(10分鐘內)

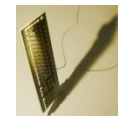
- 蘭陽女中-2024/10/14 羅東高中-2024/10/28
- 羅東高商-2024/10/16 宜蘭高商-2024/10/28
- 羅東高工-2024/10/16
- 宜蘭特教-2024/10/18
- 蘇澳海事-2024/10/18
- 宜蘭高中、頭城家商-原規劃時間無法配合，另訂時間進行



EVS平台弱點掃描結果

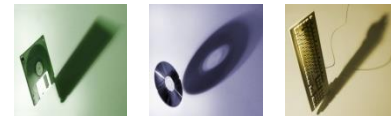
2024/10/30統計

編號	單位	網站名稱	網址	檢測日期	重要程度	威脅等級	高	中	低
1	宜蘭區網中心	宜蘭區網中心首頁	https://www.ilrc.edu.tw/	2024/5/24	高	低	0	0	4
2	國立宜蘭大學	國立宜蘭大學首頁	https://www.niu.edu.tw/	2024/3/29	關鍵	低	0	0	7
3	佛光大學	佛光大學首頁	https://website.fgu.edu.tw/	2024/10/24	高	中	0	15	13
4	聖母專校	聖母專校首頁	https://www.smc.edu.tw/	2024/8/21	關鍵	低	0	0	1
5	羅東高工	羅東高工首頁	https://www.ltivs.ilc.edu.tw/	2024/2/22	普通	低	0	0	8
6	蘭陽女中	蘭陽女中首頁	https://www.lygsh.ilc.edu.tw/	2024/3/15	高	低	0	0	1
7	宜蘭高中	宜蘭高中首頁	https://www.ylsh.ilc.edu.tw/	2024/10/24	高	中	0	3	5
8	羅東高中	羅東高中首頁	https://www.ldsh.ilc.edu.tw/	2024/5/21	關鍵	低	0	0	4
9	慧燈高中	慧燈高中首頁	https://web.hdsh.ilc.edu.tw/	2024/5/24	普通	中	0	1	6
10	宜蘭高商	宜蘭高商首頁	https://www.ilvs.ilc.edu.tw/	2024/2/15	普通	低	0	0	5
11	羅東高商	羅東高商首頁	https://www.ltcvs.ilc.edu.tw/	2024/5/16	普通	低	0	0	5
12	蘇澳海事	蘇澳海事首頁	https://www.savs.ilc.edu.tw/	2024/3/14	普通	低	0	0	4
13	頭城家商	頭城家商首頁	https://www.tcvvs.ilc.edu.tw/	2024/8/21	高	高	1	0	6
14	宜蘭特教學校	宜蘭特教學校首頁	https://www.isse.ilc.edu.tw/	2024/8/6	高	低	0	0	3



明年度工作重點(1/2)

- 明年度工作重點：
 - 維持日常營運及服務
 - 網路及資安諮詢相關輔導
 - 下游連線單位使用IPv6網路環境
 - 重點推動工作(可配合到校服務執行)
 - 到校訪視輔導 (訪談、教育訓練、障礙排除)
 - 推動內容傳遞(CDN)服務
 - 可提需求由區網代為申請



明年度工作重點(2/2)

一 開設各項教育訓練課程，強化各連線單位網管人員的技能

- 網路管理及雲端伺服器服務
- 資訊安全及個資保護
- 可**依需求至各校開設**

一 教育部資安弱掃平台

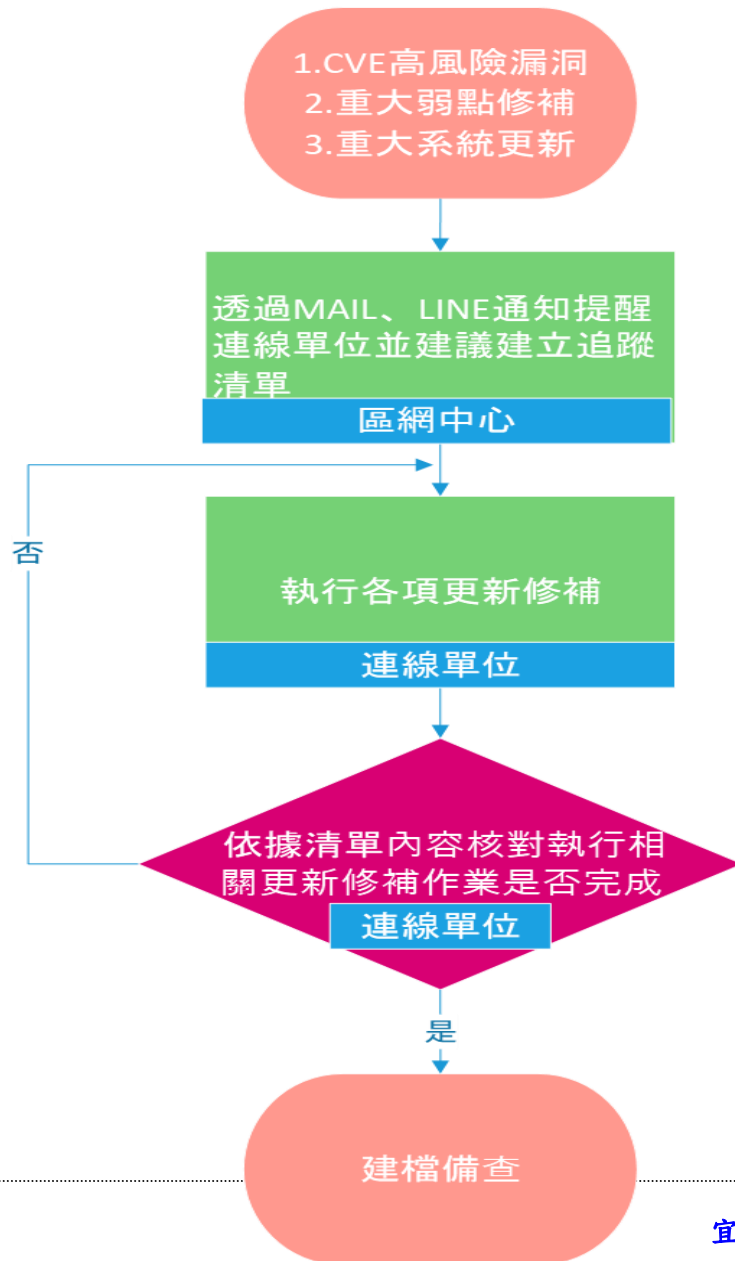
- 請定期清查移除**不再使用**的網站
- **有中高風險漏洞需修補**
- 網站**個資掃描**(建置中)

一 BCP演練

- 依據持續營運計畫，明年持續與成大協助連線單位進行演練



宣導及討論



重大弱點修補SOP

1. CVE高風險漏洞
2. 重大弱點修補
3. 重大系統更新

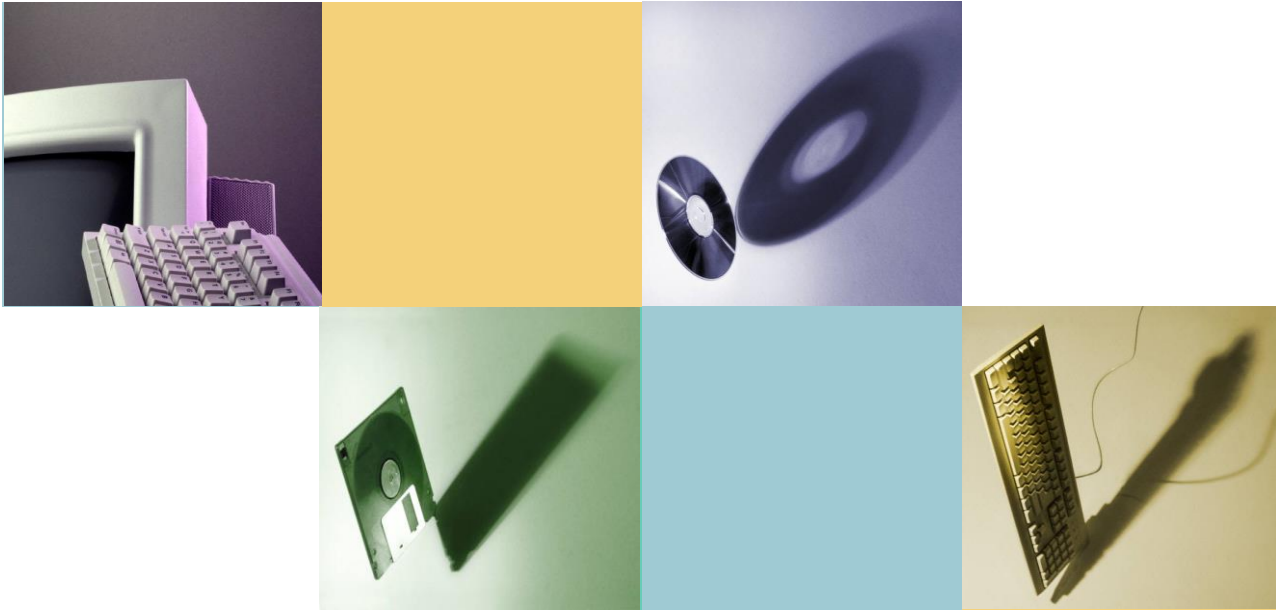


宣導及討論

依據臺灣學術網路管理會議第76次會議決議事項

1. 有關連線單位 DNS RPZ 接取機制之相關政策及執行
 - 為落實辦理兒童及少年性剝削防制條例第47條、性侵害犯罪防治法第46條及行政執行法第36條等限制接取作業，請各區域網路中心協助宣導及了解轄下連線單位以何種機制辦理阻擋作業





THANKS !