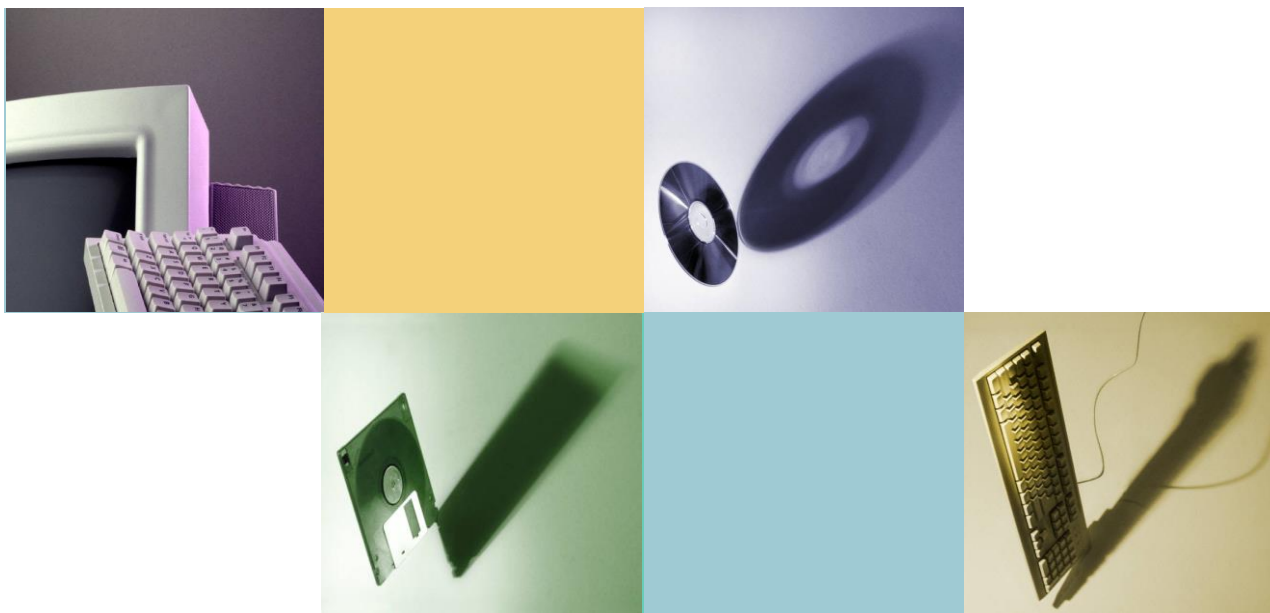


Tuesday

# 宜蘭區網中心業務報告



**Tuesday, June 24 2025**

# 雲端伺服器服務

- DNS

- 目前國立高中職已全數移至成大
- 聖母護專集中至區網(已完成)

- WWW

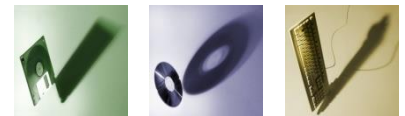
- 國立高中職已全數移至成大
- 聖母護專集中至區網(已完成)
- 慧燈中學集中至區網(已規劃)
- 中道中學集中至區網(處理中)



# 年度輔導單位重點-到校服務

- 1. DNS、WEB 年度維運報告書
- 2. 連線單位個資掃描

- |                |              |
|----------------|--------------|
| • 蘭陽女中-2025/07 | 羅東高中-2025/07 |
| • 羅東高商-2025/07 | 宜蘭高商-2025/07 |
| • 羅東高工-2025/07 | 頭城家商-2025/07 |
| • 宜蘭特教-2025/08 | 宜蘭高中-2025/08 |
| • 蘇澳海事-2025/08 | 中道中學-2025/08 |
| • 慧燈中學-2025/08 | 聖母護專-2025/08 |
- ~連線單位如有需求 歡迎儘早提出以利安排~



# EVS平台弱點掃描結果 2025/5/30統計

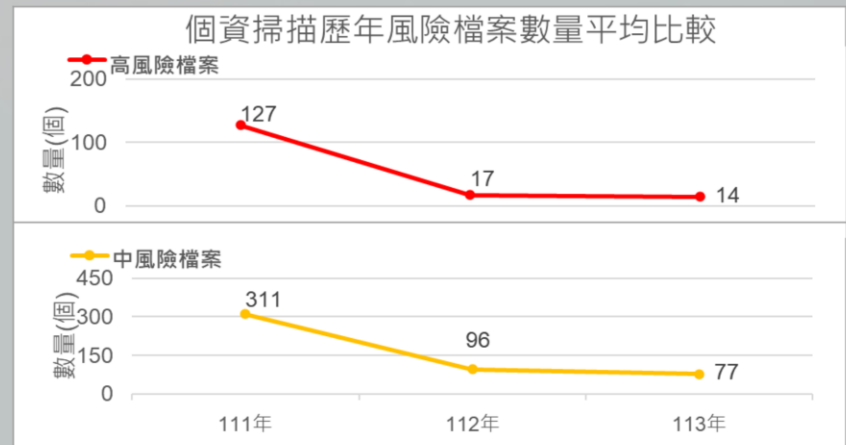
編號	單位	網站名稱	網址	檢測日期	重要程度	威脅等級	高	中	低
1	宜蘭區網中心	宜蘭區網中心首頁	<a href="https://www.ilrc.edu.tw/">https://www.ilrc.edu.tw/</a>	2024/5/24	高	低	0	0	4
2	國立宜蘭大學	國立宜蘭大學首頁	<a href="https://www.niu.edu.tw/">https://www.niu.edu.tw/</a>	2025/5/14	關鍵	低	0	0	7
3	佛光大學	佛光大學首頁	<a href="https://website.fgu.edu.tw/">https://website.fgu.edu.tw/</a>	2025/4/8	高	中	0	4	11
4	聖母專校	聖母專校首頁	<a href="https://www.smc.edu.tw/">https://www.smc.edu.tw/</a>	2024/8/21	關鍵	低	0	0	1
5	羅東高工	羅東高工首頁	<a href="https://www.ltivs.ilc.edu.tw/">https://www.ltivs.ilc.edu.tw/</a>	2025/3/26	普通	低	1	0	7
6	蘭陽女中	蘭陽女中首頁	<a href="https://www.lygsh.ilc.edu.tw/">https://www.lygsh.ilc.edu.tw/</a>	2025/5/8	高	低	0	0	2
7	宜蘭高中	宜蘭高中首頁	<a href="https://www.ylsh.ilc.edu.tw/">https://www.ylsh.ilc.edu.tw/</a>	2025/05/15	高	中	0	1	5
8	羅東高中	羅東高中首頁	<a href="https://www.ldsh.ilc.edu.tw/">https://www.ldsh.ilc.edu.tw/</a>	2025/5/16	關鍵	低	0	0	3
9	慧燈高中	慧燈高中首頁	<a href="https://web.hdsh.ilc.edu.tw/">https://web.hdsh.ilc.edu.tw/</a>	2024/12/03	普通	中	0	0	5
10	宜蘭高商	宜蘭高商首頁	<a href="https://www.ilvs.ilc.edu.tw/">https://www.ilvs.ilc.edu.tw/</a>	2025/5/15	普通	低	0	0	3
11	羅東高商	羅東高商首頁	<a href="https://www.ltcvs.ilc.edu.tw/">https://www.ltcvs.ilc.edu.tw/</a>	2025/5/28	普通	低	0	0	4
12	蘇澳海事	蘇澳海事首頁	<a href="https://www.savs.ilc.edu.tw/">https://www.savs.ilc.edu.tw/</a>	2025/3/14	普通	低	0	1	2
13	頭城家商	頭城家商首頁	<a href="https://www.tcv.s.ilc.edu.tw/">https://www.tcv.s.ilc.edu.tw/</a>	2025/3/13	高	高	0	0	6
14	宜蘭特教學校	宜蘭特教學校首頁	<a href="https://www.isse.ilc.edu.tw/">https://www.isse.ilc.edu.tw/</a>	2025/3/4	高	低	0	0	2



# 個資掃描

## 個資掃描歷年掃描結果比較

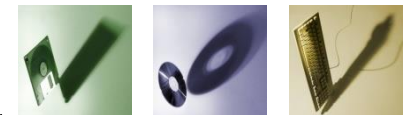
	111年	112年	113年
	平均	平均	平均
掃描時間	16.20 時	17.32 時	17.97 時
高風險數量	127 個	17 個	14 個
中風險數量	311 個	96 個	77 個
低風險數量	5,056 個	4,360 個	4,360 個



資料出處：成大向上團隊

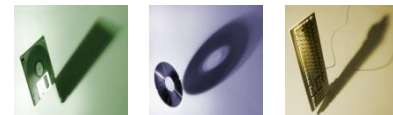
建議：

1. 評估網站檔案是否過多
2. 訂定網站資料保存年限並定期刪減資料



# 下半年度工作重點(1/2)

- 下半年度工作重點：
  - 維持日常營運及服務
    - 網路及資安諮詢相關輔導
  - 下游連線單位使用IPv6網路環境
    - 重點推動工作(可配合到校服務執行)
  - 到校訪視輔導 (訪談、教育訓練、障礙排除)
  - 內容傳遞(CDN)服務
    - 可提需求由區網代為申請
    - 配合**RPZ政策** 提供DNS路由服務



# 下半年度工作重點(2/2)

## 一 開設網路、資安及個資相關**教育訓練課程**， 強化各連線單位網管人員的技能

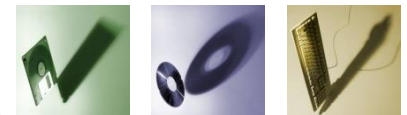
- 網路管理及雲端伺服器服務
- 資訊安全及個資保護
- 可**依需求至各校開設**

## 一 教育部資安弱掃平台

- 請定期清查移除**不再使用**的網站
- **有中高風險漏洞需修補**
- 網站進行**個資掃描**

## 一 BCP演練及手冊研討

- 依據持續營運計畫協助執行演練



# 宣導及討論(1/3)

## CDN – DNS RESOLVER服務

### 區網CDN服務

#### CDN-DNS1

IPV4 203.64.143.65

IPV6 2001:288:b001:443::11

#### CDN-DNS2

IPV4 203.64.143.66

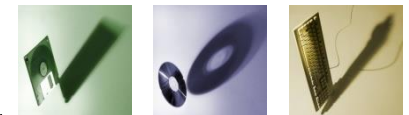
IPV6 2001:288:b001:443::12



疑似連線到不適合存取網站!!

教育部-不當資訊防護系統  
有疑慮請寄信至Email: [tanwp@mail.nsysu.edu.tw](mailto:tanwp@mail.nsysu.edu.tw)  
或連線官方網站 <https://tanwp.kpprc.edu.tw/feedback/>  
服務承辦人員諮詢電話: (07) 525-2000 分機: 2515/2500/2517

## 配合學術網路實施限制不當網站存取

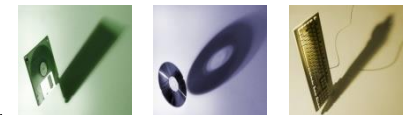


# 宣導及討論(2/3)

## 2025TANet研討會 (時間10/22. 23. 24)

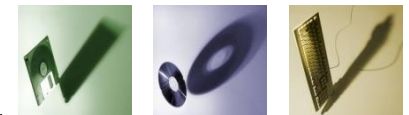
1. 敬邀夥伴們共同參與
2. 論文發表 一至兩頁短論文(包含網路技術、系統技術或對學術網路有關之作為)

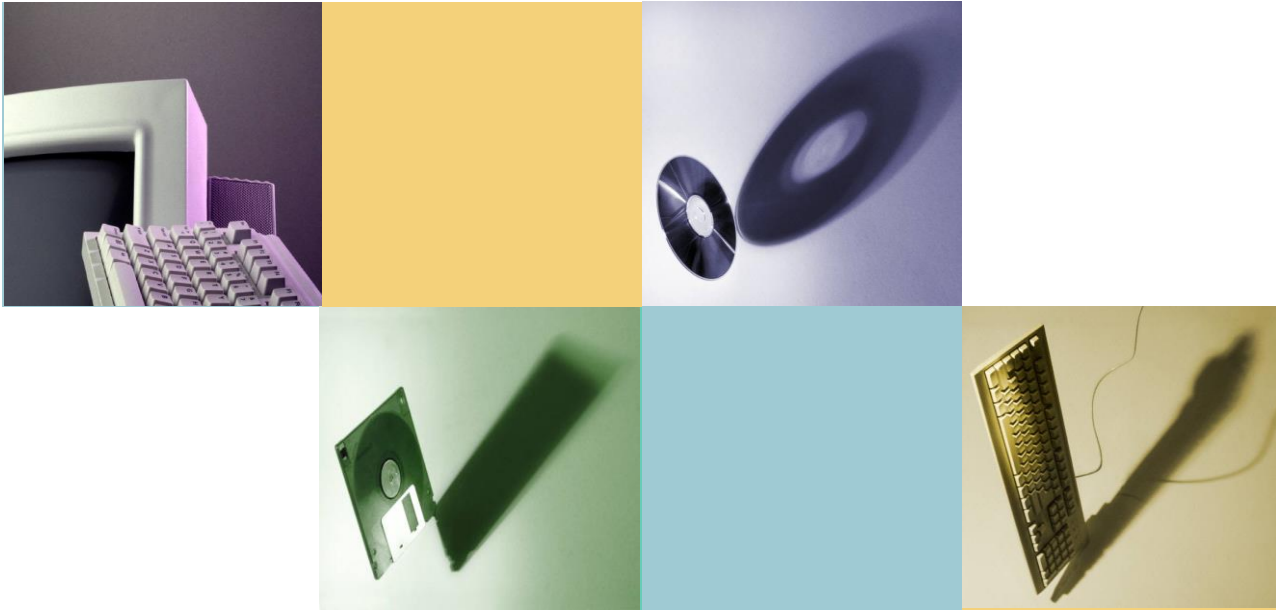
相關資訊: <https://tanet2025.niu.edu.tw/>



# 宣導及討論(3/3)

教育體系個資安維行政檢查計畫PDSAI [連結](#)





***THANKS !***