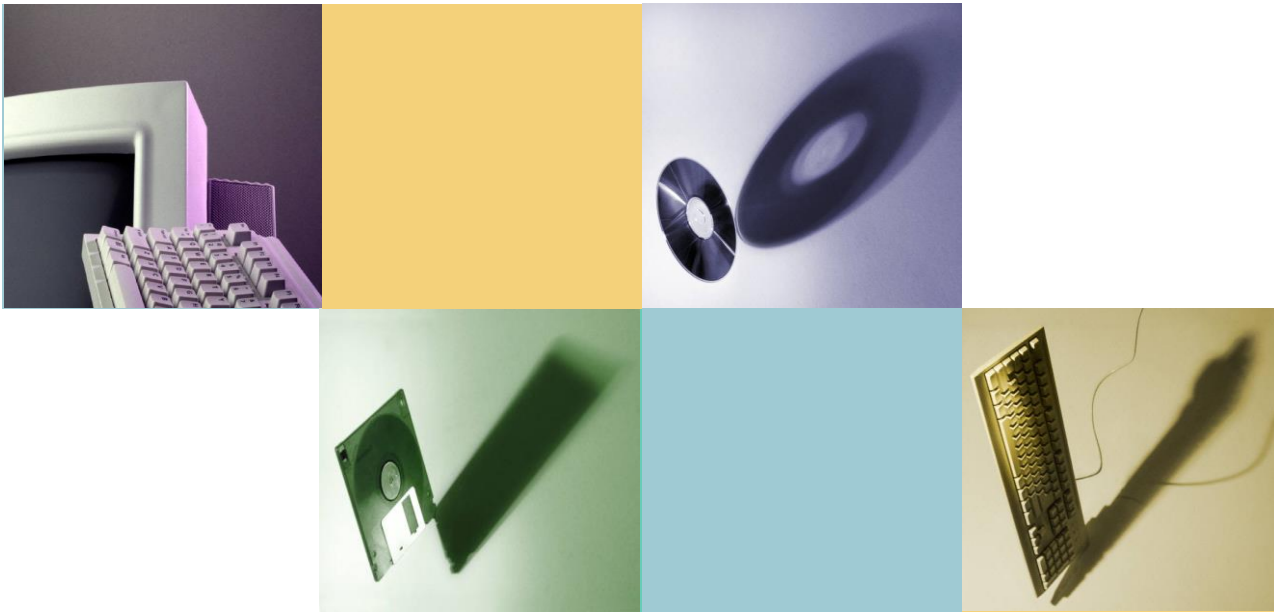


# 宜蘭區網中心業務報告



**Tuesday, November 26 2025**

# 雲端伺服器服務

- DNS

- 目前國立高中職已全數移至成大
- 聖母護專集中至區網(已完成)

- WWW

- 國立高中職已全數移至成大
- 聖母護專集中至區網(已完成)
- 慧燈中學集中至區網(移轉中)
- 中道中學集中至區網(已完成)



# 年度輔導單位重點-到校服務

- 1. DNS、WEB 年度維運報告書
- 2. 連線單位個資掃描討論
- 3. 校內網路及資安研討

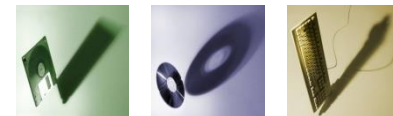
- 宜蘭高中- 12/03
- 中道中學- 12/18
- 佛光大學- 12/13
- 頭城家商-12/05
- 耕莘護專-12/24
- 縣網中心- 12/20

~連線單位如有需求 歡迎儘早提出以利安排~



# EVS平台弱點掃描結果 2025/11統計

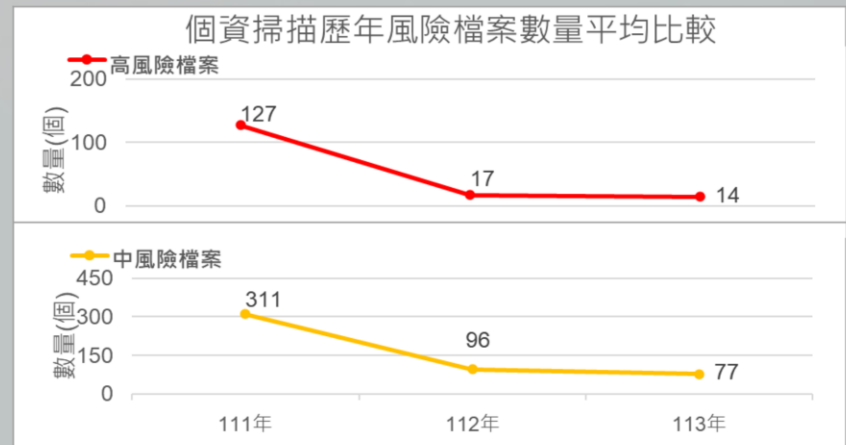
| 編號 | 單位     | 網站名稱     | 網址  | 檢測日期       | 重要程度 | 威脅等級 | 高 | 中  | 低 |
|----|--------|----------|---|------------|------|------|---|----|---|
| 1  | 宜蘭區網中心 | 宜蘭區網中心首頁 | <a href="https://www.ilrc.edu.tw/">https://www.ilrc.edu.tw/</a>           | 2025/5/24  | 高    | 低    | 0 | 0  | 4 |
| 2  | 國立宜蘭大學 | 國立宜蘭大學首頁 | <a href="https://www.niu.edu.tw/">https://www.niu.edu.tw/</a>             | 2025/5/14  | 關鍵   | 低    | 0 | 0  | 7 |
| 3  | 佛光大學   | 佛光大學首頁   | <a href="https://website.fgu.edu.tw/">https://website.fgu.edu.tw/</a>     | 2025/7/21  | 高    | 中    | 0 | 12 | 1 |
| 4  | 聖母專校   | 聖母專校首頁   | <a href="https://www.smc.edu.tw/">https://www.smc.edu.tw/</a>             | 2025/8/20  | 關鍵   | 低    | 0 | 0  | 1 |
| 5  | 羅東高工   | 羅東高工首頁   | <a href="https://www.ltivs.ilc.edu.tw/">https://www.ltivs.ilc.edu.tw/</a> | 2025/7/29  | 普通   | 低    | 0 | 0  | 5 |
| 6  | 蘭陽女中   | 蘭陽女中首頁   | <a href="https://www.lygsh.ilc.edu.tw/">https://www.lygsh.ilc.edu.tw/</a> | 2025/9/18  | 高    | 低    | 0 | 0  | 2 |
| 7  | 宜蘭高中   | 宜蘭高中首頁   | <a href="https://www.ylsh.ilc.edu.tw/">https://www.ylsh.ilc.edu.tw/</a>   | 2025/11/12 | 高    | 中    | 0 | 0  | 5 |
| 8  | 羅東高中   | 羅東高中首頁   | <a href="https://www.ldsh.ilc.edu.tw/">https://www.ldsh.ilc.edu.tw/</a>   | 2025/5/16  | 關鍵   | 低    | 0 | 0  | 3 |
| 9  | 慧燈高中   | 慧燈高中首頁   | <a href="https://web.hdsh.ilc.edu.tw/">https://web.hdsh.ilc.edu.tw/</a>   | 2025/07/07 | 普通   | 中    | 0 | 1  | 4 |
| 10 | 宜蘭高商   | 宜蘭高商首頁   | <a href="https://www.ilvs.ilc.edu.tw/">https://www.ilvs.ilc.edu.tw/</a>   | 2025/5/15  | 普通   | 低    | 0 | 0  | 3 |
| 11 | 羅東高商   | 羅東高商首頁   | <a href="https://www.ltcvs.ilc.edu.tw/">https://www.ltcvs.ilc.edu.tw/</a> | 2025/5/28  | 普通   | 低    | 0 | 0  | 4 |
| 12 | 蘇澳海事   | 蘇澳海事首頁   | <a href="https://www.savs.ilc.edu.tw/">https://www.savs.ilc.edu.tw/</a>   | 2025/6/12  | 普通   | 低    | 0 | 0  | 2 |
| 13 | 頭城家商   | 頭城家商首頁   | <a href="https://www.tcvss.ilc.edu.tw/">https://www.tcvss.ilc.edu.tw/</a> | 2025/3/13  | 高    | 高    | 0 | 0  | 6 |
| 14 | 宜蘭特教學校 | 宜蘭特教學校首頁 | <a href="https://www.isse.ilc.edu.tw/">https://www.isse.ilc.edu.tw/</a>   | 2025/3/4   | 高    | 低    | 0 | 0  | 2 |



# 個資掃描

## 個資掃描歷年掃描結果比較

|       | 111年    | 112年    | 113年    |
|-------|---------|---------|---------|
|       | 平均      | 平均      | 平均      |
| 掃描時間  | 16.20 時 | 17.32 時 | 17.97 時 |
| 高風險數量 | 127 個   | 17 個    | 14 個    |
| 中風險數量 | 311 個   | 96 個    | 77 個    |
| 低風險數量 | 5,056 個 | 4,360 個 | 4,360 個 |



資料出處：成大向上團隊

建議：

1. 評估網站檔案是否過多
2. 訂定網站資料保存年限並定期刪減資料



# 明年度工作重點(1/2)

- **明年度工作重點：**
  - 維持日常營運及服務
    - 網路及資安諮詢相關輔導
  - 下游連線單位使用IPv6網路環境
    - 重點推動工作(可配合到校服務執行)
  - 到校訪視輔導 (訪談、教育訓練、障礙排除)
  - 內容傳遞(CDN)服務
    - 可提需求由區網代為申請
    - 配合**RPZ政策** 提供DNS路由服務



# 下半年度工作重點(2/2)

## 一 開設網路、資安及個資相關**教育訓練課程**， 強化各連線單位網管人員的技能

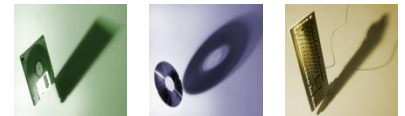
- 網路管理及雲端伺服器服務
- 資訊安全及個資保護
- 可**依需求至各校開設**

## 一 教育部資安弱掃平台

- 請定期清查移除**不再使用**的網站
- **有中高風險漏洞需修補**
- 網站進行**個資掃描**

## 一 BCP演練及手冊研討

- 依據持續營運計畫協助執行演練



# 宣導及討論(1/3)

## CDN – DNS RESOLVER服務

### 區網CDN服務

#### CDN-DNS1

IPV4 203.64.143.65

IPV6 2001:288:b001:443::11

#### CDN-DNS2

IPV4 203.64.143.66

IPV6 2001:288:b001:443::12

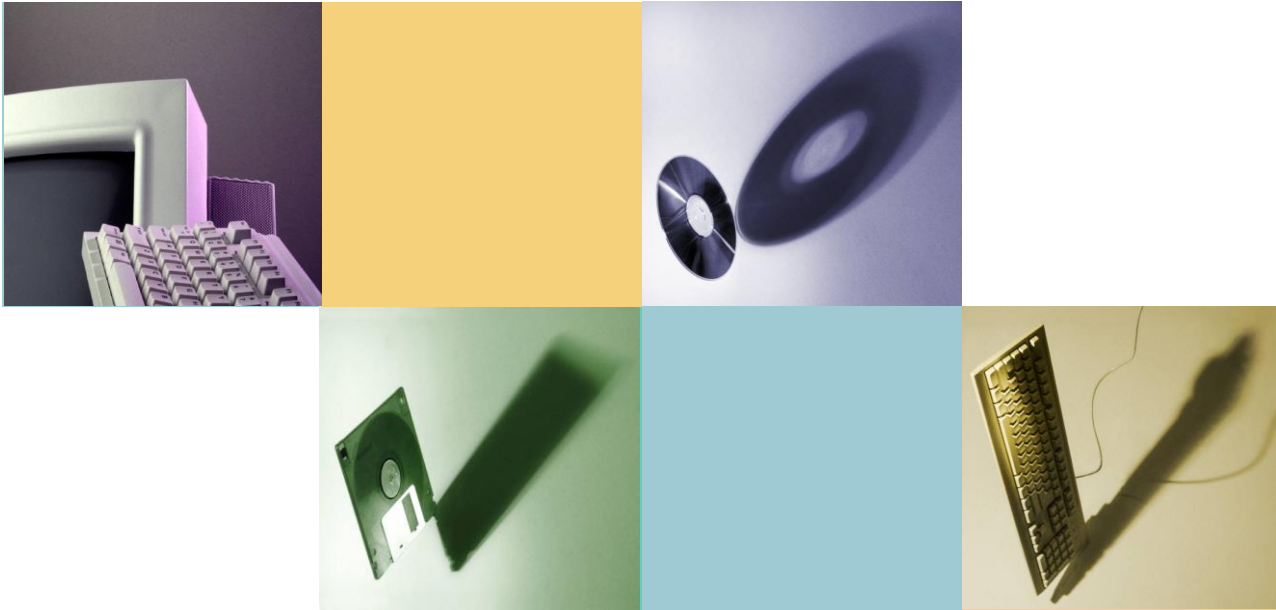


疑似連線到不適合存取網站!!

教育部-不當資訊防護系統  
有疑慮請寄信至Email: [tanwp@mail.nsysu.edu.tw](mailto:tanwp@mail.nsysu.edu.tw)  
或連線官方網站 <https://tanwp.kpprc.edu.tw/feedback/>  
服務承辦人員諮詢電話: (07) 525-2000 分機: 2515/2500/2517

配合學術網路實施限制不當網站存取





***THANKS !***