




The Dude 分享

宜蘭大學 林子為

The dude官方網頁



Routers & Wireless

home software hardware support downloads purchase training account

RouterOS **The Dude**

Search...

The Dude


The Dude network monitor is a new application by MikroTik which can dramatically improve the way you manage your network environment. It will automatically scan all devices within specified subnets, draw and layout a map of your networks, monitor services of your devices and alert you in case some service has problems.

The Dude demo system: Our RouterOS demo routers are viewable from within the Dude, install The Dude and connect to our Demo dude system with the Dude **Secure** connection to **159.148.147.209**

The Dude for Windows

download
Dude v3.6

The Dude for Windows

download 
Dude v4.0beta3

Some of it's features:

- The Dude is free of charge!
- Auto network discovery and layout
- Discovers any type or brand of device
- Device, Link monitoring, and notifications
- Includes SVG icons for devices, and supports custom icons and backgrounds
- Easy installation and usage
- Allows you to draw your own maps and add custom devices
- Supports SNMP, ICMP, DNS and TCP monitoring for devices that support it
- Individual Link usage monitoring and graphs
- Direct access to remote control tools for device management
- Supports remote Dude server and local client
- Runs in Linux Wine environment, MacOS Darwine, and Windows
- Best price/value ratio compared to other products (free of charge)

Help:

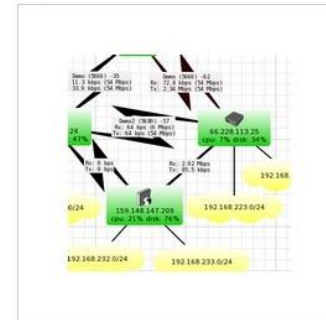
- The online version
- The downloadable version (PDF)
- The User Forum
- Installation on Linux
- The Dude version changelog

Recommended "The Dude" Consultants:

You can hire our best Dude experts to configure your Dude monitoring system, or to assist you with any task and objective. The Dude can do many things, and our consultants will help you get the most benefits from it:



Free



1. 請下載 Dude 3.6版本下載後安裝

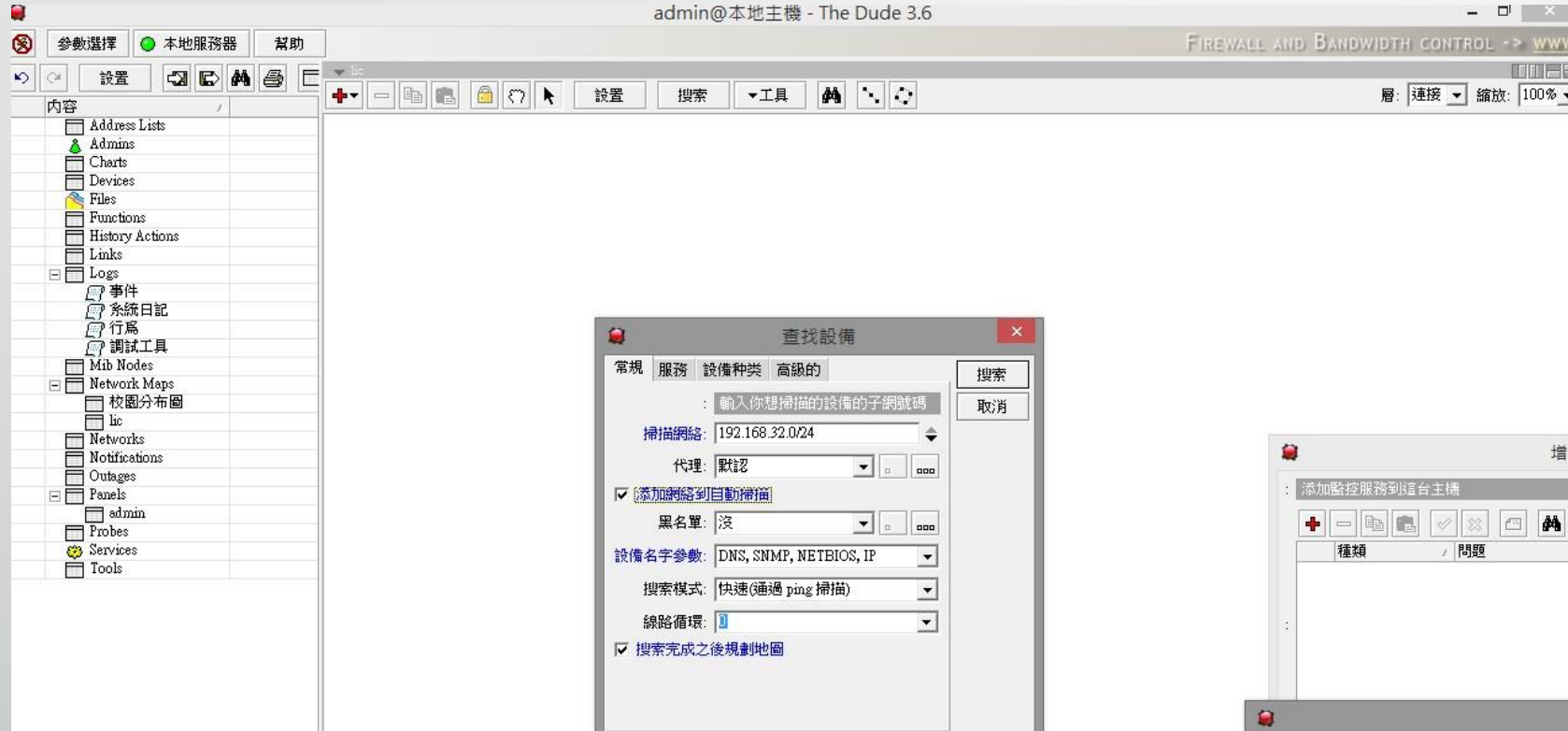
調整UAC



1. Windows 7.8 server2008 R2版本
需要調整UAC

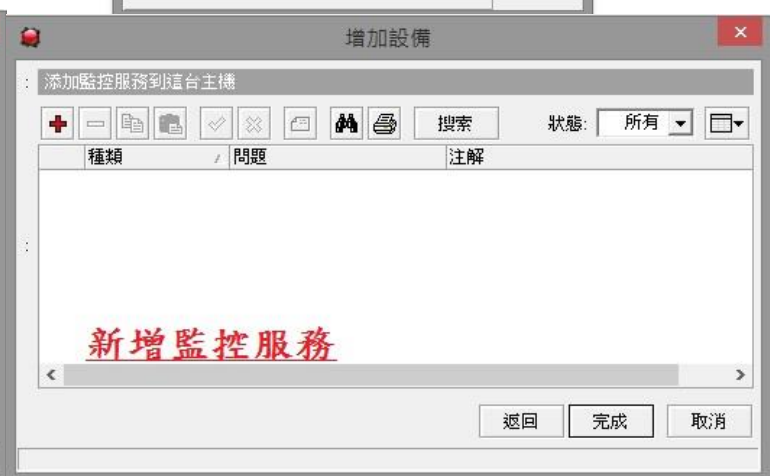
2. 控制台>使用者帳戶>
變更使用者帳戶控制設定>
調整至不要通知

拓樸圖



1. 快速掃描網域，可將這網域內的設備掃描出來繪製拓樸圖

2. 可自行新增單一設備





拓樸圖

M3F-07 - 設備

常規 輪流檢測 服務 運行中斷 Snmp 歷史記錄 工具

名字: M3F-07
地址: 192.168.32.23
DNS名字:
DNS查找: 沒
DNS查找間隔: 60 min
MAC地址: D0:7E:28:13:21:45
查找MAC: ip 到 mac
種類: 橋
父:
自定義領域 1:
自定義領域 2:
自定義領域 3:

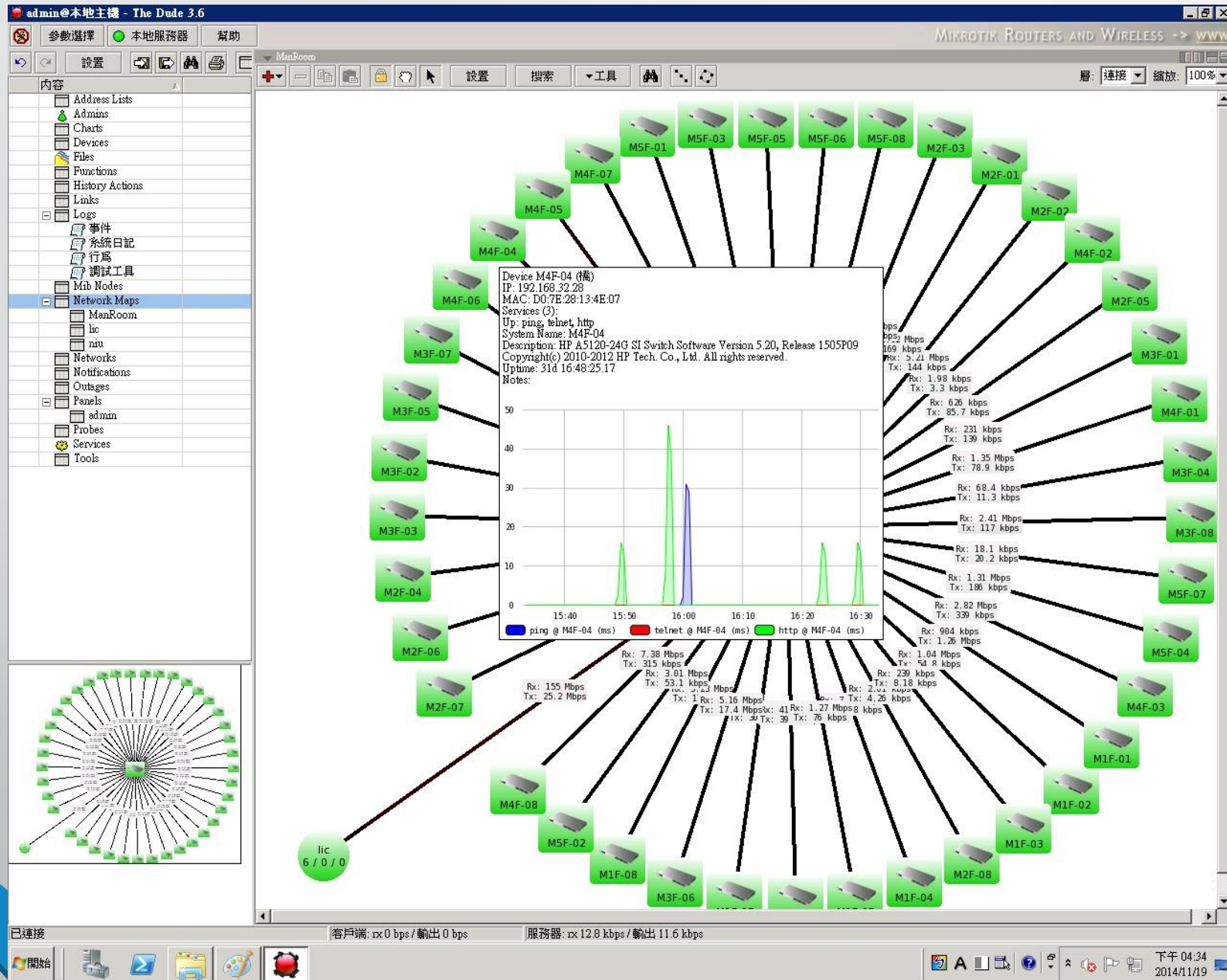
代理: 默認
Snmp 參數: v1-公網
用戶名: admin
密碼: *****
 安全模式
 軟路由
 Dude 服務器

服務:   - 3
狀態: 連接的

完成
取消
應用
移除
注解
工具
重探測
確認
未確認的
重新啓動
再連接

1. 此頁面可以編輯設備名稱，檢測方式，服務，服務中斷報表，snmp頁面，歷史紀錄，工具

拓樸圖



- 1.繪製完成圖
滑鼠指標移至設備上，
可即時看見設備流量
需（開啟snmp功能）

拓樸圖實作

1. 掃描192.168.32.0/24 網域
2. 服務設定為ping
3. 添加網路到自動掃描及規劃地圖不打勾
4. 在高級設定裡面的添加網路不打勾
4. 開啟snmp功能
5. Switch端為24port對外連線連線HP5120_48G_M

告警設定

服務器配置

常規 | SNMP | 輪流檢測 | 服務器 | 代理 | 系統日記 | 地圖 | ...

下列DNS服務器用來查找設備名字和IP地址

主要的 DNS: 120.101.0.1

次 DNS: 120.101.0.2

發送電子郵件通知將使用這些SMTP服務器的其中一個服務器和郵箱地址

主要的 SMTP: 120.101.0.3

次 SMTP: 0.0.0.0

從: zwlin@niu.edu.tw

完成
取消
應用
還原

1. 此頁面可以設定DNS及SMTP伺服器

告警設定

服務器配置

SNMP 輪流檢測 服務器 代理 系統日記 地圖 圖表 ...

： 默認輪流檢測服務

已啓用

探測間隔: 00:01:00

探測超時: 00:00:10

探針停止數: 3

： 服務狀態更改將通知到沒有做指定分類的下層

...

	名字
<input checked="" type="checkbox"/>	記錄到事件
<input checked="" type="checkbox"/>	記錄到系統日記
<input checked="" type="checkbox"/>	電子郵件

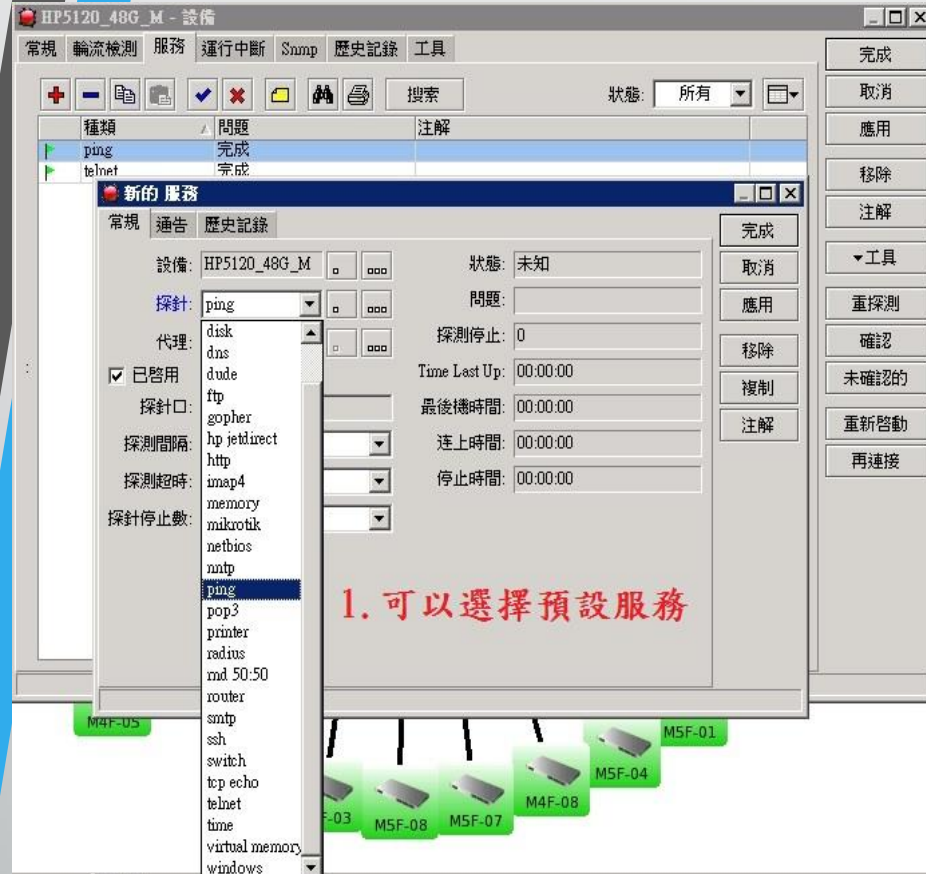
通告:

完成 取消 應用 還原

1. 此頁面可偵測服務時間

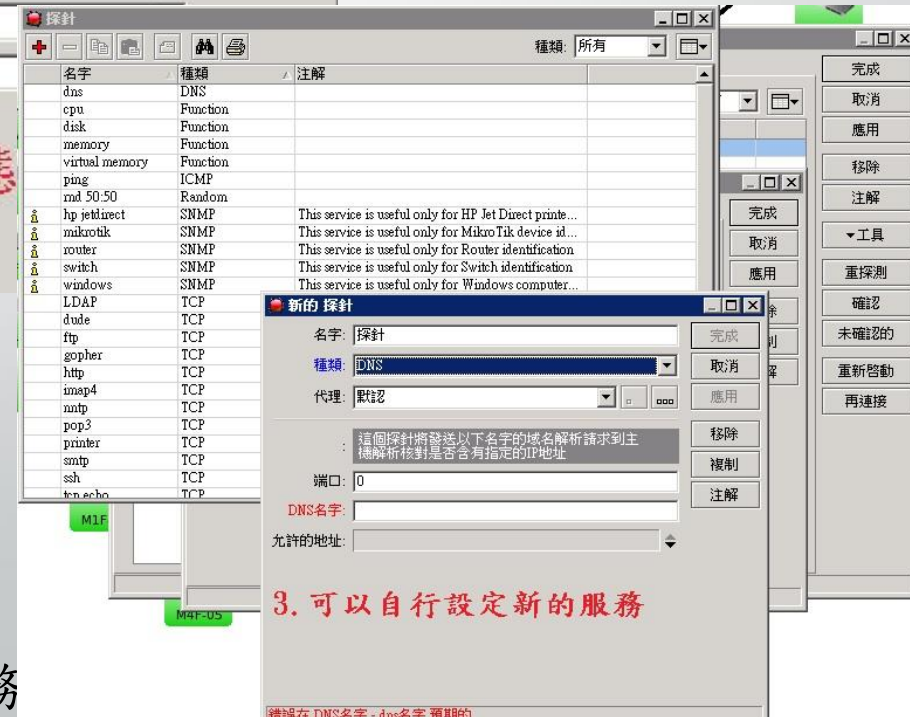
告警設定

1. 此頁面可以選擇你要偵測的服務



2. 選擇 .
可以編輯你現有服務狀態

3. 選擇 . . .
可以新增你自己想要的服務



觸發告警實作

1. 設定SMTP為120.101.0.3
2. 對象為 zwlin@niu.edu.tw
3. 偵測時間為 10秒 超時為10秒 停止數 3
4. 將告警設定電子郵件打勾>並設定對象為自己
5. 地圖設置請將” 檢測啟用” 使用通知” 打勾
6. 偵測主機 120.101.5.54
7. 偵測服務為 FTP 服務